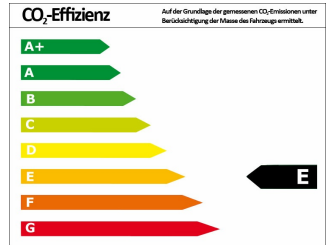
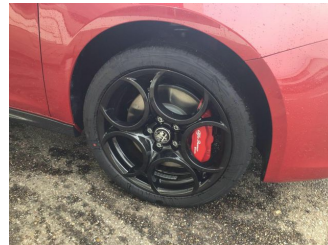


ALFA ROMEO Giulietta Sport 1.4 TB 16V 120PS MT-6 Klima Giulie..

Tageszulassung

Druckdatum: 14.06.2021



Preis: 21.990 € MwSt. ausweisbar

Fahrzeugnummer: T100206

Fahrzeugdaten

Leistung	88 kW (120 PS)
Erstzulassung	02/2021
Farbe	rot (Rosso Alfa Uni Rot)
Kilometerstand	10 km
Getriebe	Schaltgetriebe
Fahrzeugart	Tageszulassung
Kraftstoffart	Benzin
Aufbauart	Limousine

Verbrauch und Umwelt

Effizienzklasse	E
CO ₂ -Ausstoß komb.*	157 g/km
Verbr. innerorts*	8,80 l/100km
Verbr. außerorts*	5,80 l/100km
Verbr. kombiniert*	6,90 l/100km

*) Weitere Informationen zum offiziellen Kraftstoffverbrauch und den offiziellen spezifischen CO₂-Emissionen neuer Personenkraftwagen können dem „Leitfaden über den Kraftstoffverbrauch, die CO₂-Emissionen und den Stromverbrauch neuer Personenkraftwagen“ entnommen werden, der an allen Verkaufsstellen und bei der Deutschen Automobil Treuhand GmbH (DAT) unentgeltlich erhältlich ist.

Ausstattung

- Leichtmetallfelgen
- Wegfahrsperre
- Elektron. Stabilitätsprogramm (ESP)
- Antiblockiersystem (ABS)
- Mwst. ausweisbar
- Garantie
- ASR
- Multifunktionslenkrad
- Außenspiegel elektrisch
- Alarmanlage
- Einparkhilfe
- Servolenkung
- Sitzheizung
- Elektr. Fensterheber
- Sportfahrwerk
- Lederlenkrad
- Reifendruckkontrolle
- Klimatisierung

Klaiber Automobile Öhringen GmbH

Schleifbachweg 59-63 · 74613 Öhringen

Tel.: 07941 - 9125 0 · Fax: 07941 - 9125 700 · t.klaiber@klaiber-automobile.de

Für die inhaltliche Richtigkeit der Darstellung wird keine Haftung übernommen. Es handelt sich nicht um ein konkretes annahmefähiges Angebot. Zwischenverkauf der Produkte vorbehalten. Verbindliche Informationen nur bei Ihrem Partner Klaiber Automobile Öhringen GmbH.

Beschreibung

Sitzbezüge in Stoff/Alcantara Nero, Kopfairbag durchgehend vorne und hinten, Seitenairbag für Fahrer und Beifahrer, Klimaautomatik zwei Zonen getrennt reg, ABS, ESP/VDC, Sperrdifferenzial mechanisch Alfa Q2, Parksensoren hinten in den Stoßfängern i, Zweiter Schlüssel mit Funk-Fernbedienung, Fensterheber elektrisch vorne und hinten, Diebstahlwarnanlage mit Innenraumüberwac, Sitzheizung vorne, Elektrische Servolenkung mit Dynamic Ste, Uconnect 6.5 Radio Nav LIVE mit 6 5 T, Start&Stopp-System Evo, Elektronische Wegfahrsperre, 18-Leichtmetallfelgen POTENZA. Bereifun, Bordcomputer, Fahrerairbag, Frontairbags Fahrer- und Beifahrerseite, Außenspiegel elektrisch verstell- und be, Multifunktionstasten am Lenkrad, Leder-Sportlenkrad unten abgeflacht mi, Mittelarmlehne vorne umklappbar mit Ab, Rücksitzbank asymmetrisch geteilt und um, Reifendrucksensoren (TPMS), Sportfahrwerk, Fahrwerk mit sportlicher Abstimmung, Komfort Paket, Notrad 17 mit Bereifung 125/85 inklusi, Reifen-Reparaturset Fix&Go, Nebelscheinwerfer-Umrandung in glänzende, Scheckheftgepflegt, EBS, Nichtraucherfahrzeug, Außenfarbe Rosso Alfa, Uni (rot), 17 Leichtmetallfelgen Design Sport 5-, Lenksäule mechanisch in Höhe und Länge v, Antischlupfregelung (ASR), Verchromte Einstiegsleiste, Heckscheibe und hintere Seitenscheiben a, Nebelscheinwerfer, V-Grill in Kohlefaser-Optik, Seitenschweller in Kohlefaser-Optik, BADGE SPECIFICO 1, BADGE SPRINT - DARK MIRON, Fußmatten ohne Kontrastnaht, Cruise Control, Sportpedale und Fußstütze aus Aluminium, Beifahrerairbag abschaltbar, Bordinstrumente mit weißer Beleuchtung, Aluminium Schaltknauf, BREMBO-Bremsanlage mit 4-Kolben-Monoblo, Stoßfänger vorne und hinten mit roter Zi, Uni-Lackierung Rosso Alfa, Vehicle Dynamic Control VDC (dynamische, 17-Leichtmetallfelgen VELOCE dunkel lac, Dunkles Interieur mit Dachsäulen und -hi, Belüftungsdüse im Fond, Armaturentafel und Türverkleidungen in K, Uconnect 5 Radio LIVE mit 5 Touchscre, Radnabenkappen mit Alfa Romeo Logo in Sc, Türgriffe der vorderen Türen in glänzend, Abgasanlage, Deutsche Bedienungsanleitung, Scheinwerferhintergrund in Kohlefaser-Op, Außenspiegelkappen in Kohlefaser-Optik, Uconnect LIVE Services, , Irrtümer und zwischenzeitlicher Verkauf vorbehalten.

Klaiber Automobile Öhringen GmbH

Schleifbachweg 59-63 · 74613 Öhringen

Tel.: 07941 - 9125 0 · Fax: 07941 - 9125 700 · t.klaiber@klaiber-automobile.de